

## Spezielle Schränke





## Prüfarbeitsplätze

Anspruchsvolle Fertigungsprozesse erfordern die laufende Kontrolle der Arbeitsqualität. Für die Absicherung Ihrer Messgeräte und Hilfsmittel, Hardware sowie Software, Durchführung von Kontrollen sowie für die Archivierung Ihrer Prüfprotokolle, sind unsere Prüfarbeitsplätze geeignet. Der ganze Arbeitsplatz ist abschließbar. Die Seitenwände des oberen Bereichs sind mit gehärtetem Sicherheitsglas versehen, der vordere Bereich kann mit Alu-Rollläden mit Aufrollmechanismus abgeschlossen werden. Der Rollladen endet mit einem Alu-Griff mit integriertem Drehstangenschloss. Der untere Bereich ist mit Schubladen und Türen in der Größe 27 x 27D versehen. Die Arbeitsplatte ist mit Kabeltüllen versehen. Der untere Schrank ist entlüftet.



### Basisfarbausführung

Die Farbkombination Gehäuse RAL 7035, Schubladen (Türen) RAL 5012 wird dann angewandt, wenn in der Bestellung keine gewünschte Farbstellung angeführt ist.



Illustrative Abbildung



Prüfarbeitsplätze Breite 1200 mm

27 x 27D

Bestellnummer	Tiefe mm	Höhe mm	kg	kg
MS101	600	2030	700	155
MS102	800	2030	700	175

Von links: Schubladen 2x 100E, 2x 200E / Tür 600 mm, 1x Fachboden Aluminiumrollladen mit Federaufrollmechanismus, Drehstangenschloss, gehärtetes Sicherheitsglas in den Seitenteilen



Prüfarbeitsplätze Breite 1800 mm

27 x 27D

Bestellnummer	Tiefe mm	Höhe mm	kg	kg
MS103	600	2030	700	207
MS104	800	2030	700	235

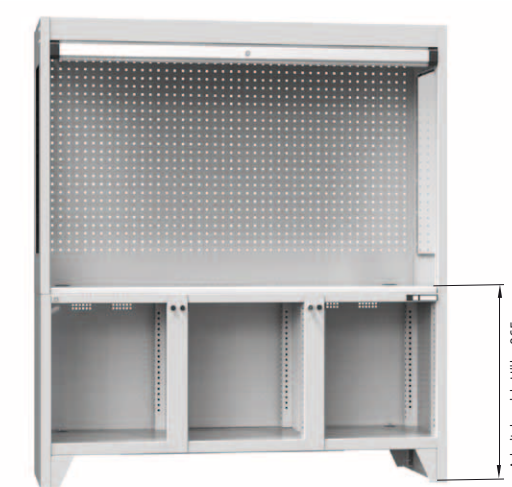
Von links: Tür 600 mm, 1x Fachboden / Schubladen 75E, 2x 100E, 125E, 200E / Tür 600 mm, 1x Fachboden Aluminiumrollladen mit Federaufrollmechanismus, Drehstangenschloss, gehärtetes Sicherheitsglas in den Seitenteilen



Korpus des Prüfarbeitsplatzes Breite 1200 mm 27 x 27D

Bestellnummer	Tiefe mm	Höhe mm	S mm	kg	kg
MS101K	600	2030	600	700	110
MS102K	800	2030	600	700	134

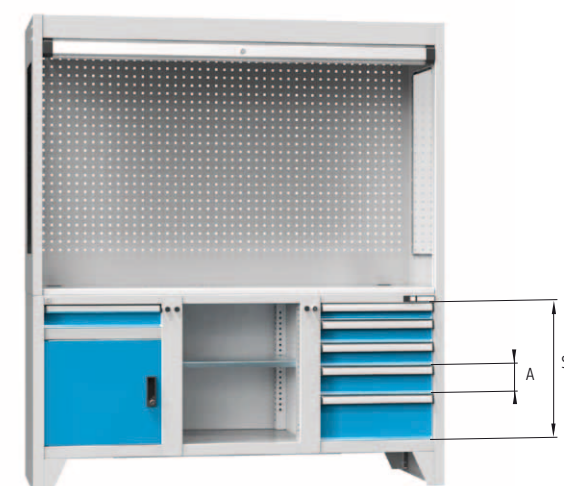
Gestelle der Prüfarbeitsplätze sind standardmäßig mit Zentralschließung und Alu-Rollladen mit Federaufrollmechanismus mit Drehstangenschloss versehen. Laminierter Arbeitsplatte, gehärtetes Sicherheitsglas in den Seitenteilen.



Korpus des Prüfarbeitsplatzes Breite 1800 mm 27 x 27D

Bestellnummer	Tiefe mm	Höhe mm	S mm	kg	kg
MS103K	600	2030	600	700	153
MS104K	800	2030	600	700	185

Gestelle der Prüfarbeitsplätze sind standardmäßig mit Zentralschließung und Alu-Rollladen mit Federaufrollmechanismus mit Drehstangenschloss versehen. Laminierter Arbeitsplatte, gehärtetes Sicherheitsglas in den Seitenteilen.



Die technische Ausführung der Tür ermöglicht, den Türöffnungssinn von links auf rechts umzubauen. Farbgebung siehe S. 17.



Informationen zum Teilungsmaterial der Schubladen finden Sie auf der Seite 161. Informationen zum Elektro-Zubehör und der Beleuchtung finden Sie auf der Seite 183.

### Schubladen 27 x 27D – einfacher Auszug

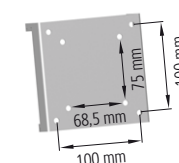
Best.-Nr. Schubladen einfacher Auszug	Fronthöhe A mm	Seitenwandhöhe mm	kg	kg
ZAE75	75	50	70	7,5
ZAE100	100	75	70	7,9
ZAE125	125	75	70	8,1
ZAE150	150	125	70	8,8
ZAE200	200	175	70	9,7
ZAE250	250	175	70	10,1
ZAE300	300	275	70	11,5

### Tür mit Schwelle

Bestellnummer	Höhe mm
DP27-500	450 + 50 Schwelle

### Tür

Bestellnummer	Höhe mm
D27-600	600



### Fachboden

Bestellnummer	W x D mm
VPA2727	590 x 480
VPB2727	590 x 680

### Monitorhalter

Bestellnummer	YPC1
---------------	------



Die Monitorhalter wird ohne Verbindungsmaterial geliefert.

Befestigen Sie die Monitorhalter an der Lochplatte, zwei Abstände ermöglichen die Befestigung verschiedener Bildschirmgrößen, einschl. des All-in-One-PC, zugleich kann die Bildschirmneigung in zwei Positionen eingestellt werden.





Die KZ-Prüfarbeitsplätze betonen die Systemfähigkeit und das Baukastenprinzip der Marke POLAK. Infolgedessen können die Prüfarbeitsplätze um neue Ausstattung und weitere Nutzungsmöglichkeiten erweitert werden. Der obere Bereich ist mit einem Aluminiumrollladen mit Aufrollmechanismus absperribar. Der Rollladen endet mit einem Alu-Griff mit integriertem Drehstangenschloss. Der untere Teil mit Standardgestell in der Größe 36 x 36D ermöglicht die Verwendung von Schubladen mit Vollauszügen. Bei der Verwendung eines Computermoduls empfehlen wir, eine speziell angepasste Computerschublade für die Tastatur zu verwenden. Die Arbeitsplatte ist mit Kabeltüllen versehen. Der unbestreitbare Vorteil ist die Ausführung, dank welcher der Mitarbeiter sitzen kann.



Für diese Prüfarbeitsplatztypen haben wir eine Computerschublade im Angebot, die den KZ-Modulen angepasst ist.



Wir liefern die KZ-Prüfarbeitsplätze in zerlegtem Zustand, Verbindungsmaterial ist Bestandteil der Lieferung.

#### Wie Sie Ihre eigene Konfiguration des Prüfarbeitsplatzes zusammenstellen können:

1. Wählen Sie das Gestell des Moduls.
2. Wählen Sie eine solche Schubladenzahl, damit die Summe der Schubladenstirnseiten A (ggf. Tür) der lichten Weite des Gestells S entspricht.
3. Wählen Sie die Gestell- / Schubladen- / Türfarbe.
4. Wählen Sie das Zubehör und die Zusatzteile.

Illustrative Abbildung



Prüfarbeitsplätze Breite 1462 mm mit Fuß 36 x 36D

Bestellnummer	Tiefe mm	Höhe mm	kg	kg
KZ101	753	1969	700	155

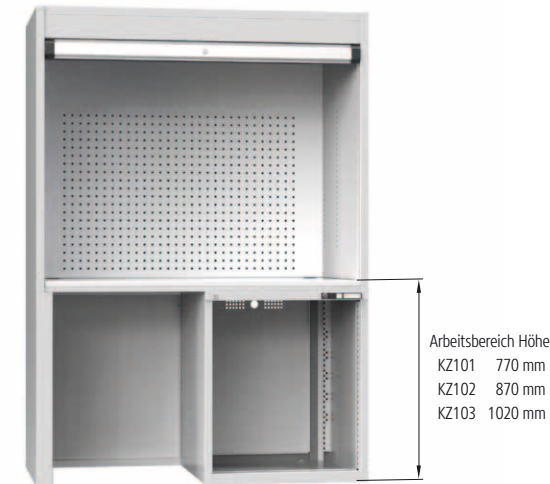
Von links: Fuß KZ74 / Schubladen 100E, Tür mit Schwelle DP36-550  
Alu-Rollladen mit Federaufrollmechanismus mit Drehstangenschloss versehen  
der Fuß kann auf die linke sowie rechte Seite montiert werden.



Prüfarbeitsplätze Breite 1462 mm 36 x 36D

Bestellnummer	Tiefe mm	Höhe mm	kg	kg
KZ105	753	2069	700	223

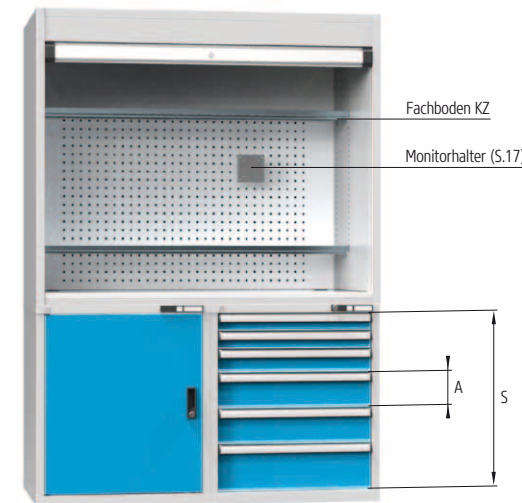
Von links: Schubladen: 75E, 125E, 250E, 300E / Computerschublade 100E,  
Tür mit Schwelle DP36-650  
Alu-Rollladen mit Federaufrollmechanismus mit Drehstangenschloss versehen



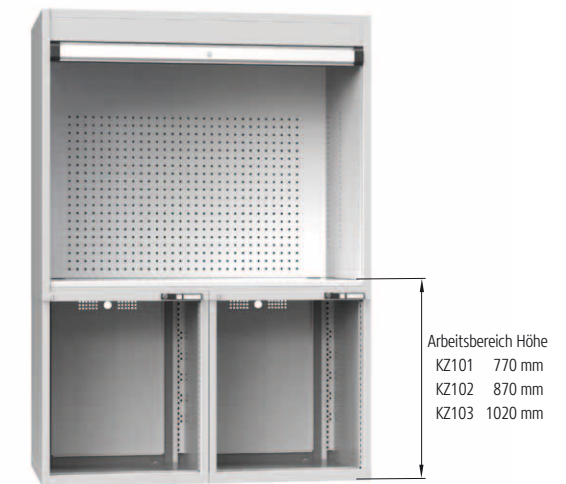
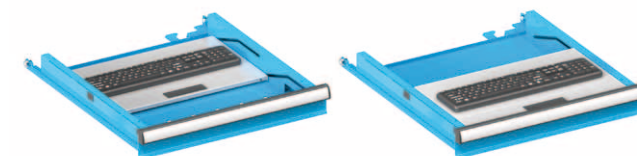
Gestell des Prüfarbeitspl. Breite 1462 mm mit Fuß 36 x 36D

Bestellnummer	Tiefe mm	Höhe mm	S mm	kg	kg
KZ101K	753	1969	650	700	136
KZ102K	753	2069	750	700	140
KZ103K	753	2219	900	700	145

Gestelle der Prüfarbeitsplätze sind standardmäßig mit Zentralschließung und Alu-Rollladen mit Federaufrollmechanismus mit Drehstangenschloss versehen. Laminierter Arbeitsplatte, der Fuß kann auf die linke sowie rechte Seite montiert werden.



Die technische Ausführung der Tür ermöglicht, den Türöffnungssinn von links auf rechts umzubauen. Farbgebung siehe S. 17.



Gestell des Prüfarbeitspl. Breite 1462 mm 36 x 36D

Bestellnummer	Tiefe mm	Höhe mm	S mm	kg	kg
KZ104K	753	1969	650	700	151
KZ105K	753	2069	750	700	156
KZ106K	753	2219	900	700	163

Gestelle der Prüfarbeitsplätze sind standardmäßig mit Zentralschließung und Alu-Rollladen mit Federaufrollmechanismus mit Drehstangenschloss versehen. Laminierter Arbeitsplatte.

#### Schubladen 36 x 36D – einfacher Auszug, Vollauszug

Best.-Nr. Schubladen einfacher Auszug	Best.-Nr. Schubladen Vollauszug	Fronthöhe A mm	Seitenwandhöhe mm
ZBE75	ZBT75	75	50
ZBE100	ZBT100	100	75
ZBE125	ZBT125	125	75
ZBE150	ZBT150	150	125
ZBE200	ZBT200	200	175
ZBE250	ZBT250	250	175
ZBE300	ZBT300	300	275

#### Fachboden KZ

Bestellnummer	W x D mm
VPKZ	1384 x 300

#### Fachboden für den unteren Schrank

Bestellnummer	W x D mm
VP3636	717 x 638

#### Tür

Bestellnummer	Höhe mm
D36-650	650
D36-750	750

#### Tür mit Schwelle

Bestellnummer	Höhe mm
DP36-550	500 + 50 Schwelle
DP36-650	600 + 50 Schwelle
DP36-700	650 + 50 Schwelle
DP36-800	750 + 50 Schwelle

#### Computerschublade

Bestellnummer	Fronthöhe A mm	Seitenwandhöhe mm
ZBE100-PC	100	75

Die Schublade ist mit einem Auszugboden versehen, der das Einstellen bis auf die Ebene der oberen Schubladenkante ermöglicht.



## Computerschränke

Computerschränke und Terminals sind die richtige Lösung zum Schutz der teuren IT-Ausrüstung. Computerterminals sind im oberen Bereich mit einem Bildschirmschrank mit einer verglasten klappbaren Tür und einer verstellbaren Aufnahme versehen. Dank dieser Bauart können ein Touchscreen sowie ein All-in-One-PC verwendet werden. Im unteren Bereich befindet sich eine Holzschublade für die Tastatur, eine Doppeltür und innen ein Fachboden. Die Computerschränke unterscheiden sich vom Terminal durch den unteren Schrank, der mit einer Schublade für die Tastatur und einem Auszugboden ausgestattet ist. Wir liefern die Computerschränke auch in mobiler Ausführung mit Rollen. Beide Produkte nutzen das Ein-Schlüssel-System.



### Bildschirmschrank mit Klapptür

Der Bildschirmschrank ist mit Sicherheitsglas, Klapptür und verstellbarer Aufnahme des Bildschirms versehen. Der Bildschirm kann in drei Höhenpositionen gesetzt werden. Das einfache Ausklappen wird mithilfe einer Gasstütze gesichert. Die maximale Bildschirmbreite ist 510 mm. Der Abstand der Bildschirmaufnahme ist 75 x 75 mm bzw. 100 x 100 mm.

### Holzschublade für die Tastatur

Die Holzschublade hat nicht nur ein elegantes Design, sondern auch ein Auszugsystem, welches ermöglicht, die Arbeitsfläche fast doppelt zu vergrößern.



### Seitliche Fachboden

Die seitlichen Fachböden erweitern die Arbeitsfläche und ermöglichen das Ablegen kleiner Gegenstände. Der Fachboden kann leicht aufgeklappt werden und stört nicht im Raum.



### Doppelte Tür

Die doppelte Tür ist für die selbstständige Bedienung des Druckers ideal, ohne sie ständig öffnen zu müssen. Die Tür kann leicht aufgeklappt werden und stört nicht im Raum.



Illustrative Abbildung



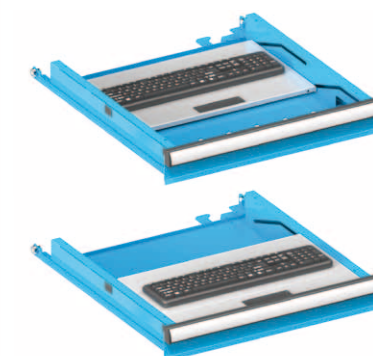
Illustrative Abbildung

### Bildschirmschrank mit Klapptür

Der Bildschirmschrank ist mit Sicherheitsglas, Klapptür und verstellbarer Aufnahme des Bildschirms versehen. Der Bildschirm kann in drei Höhenpositionen gesetzt werden. Das glatte Aufklappen wird mithilfe einer Gasstütze gesichert. Die maximale Bildschirmbreite ist 625 mm. Der Abstand der Bildschirmaufnahme ist 75 x 75 mm bzw. 100 x 100 mm.

### Schublade

Der Computerschrank hat eine spezielle Schublade mit einem Auszugboden für einen komfortablen und ergonomischen Zugang zur Tastatur.



### Gestell und Ausrüstung

Das Gestell des Computerschranks ist speziell mit Öffnungen für das einfache Anschließen des Rechners und Druckers angepasst. Bestandteil des Schanks sind zwei innenliegende Fachböden. Wir liefern auch mobile Ausführungen mit Rollen.



990 mm

### Computerterminal

Bestellnummer		W x D x H mm	kg
Steckdose E	TPC1	660 x 531 x 1666	46
Steckdose F	TPC1F	660 x 531 x 1666	46

Ausrüstung: innere und seitliche Fachböden, Bildschirmaufnahme, Verlängerungszuleitung PP400.  
Elektrische Steckdosen, Typ E, für die Tschechische Republik und andere Länder.  
Elektrische Steckdosen, Typ F, für Deutschland und andere Länder.  
Innenmaße des unteren Schanks: Breite 606 mm, Höhe 840 mm, Tiefe 240 mm

### Computerschrank

Bestellnummer		W x D x H mm	kg
ohne Rollen	PCZB	753 x 731 x 1345	64
mit Rollen	PCZBM	753 x 731 x 1475	65

Ausstattung: Computerschublade 100E, Tür mit Schwelle DP36-800, Bildschirmaufnahme, 1x innere Schublade, PCZBM: 2x Rad KP 100, 2x Rad KPOB 100  
Innenmaße des unteren Schanks: Breite 725 mm, Höhe 750 mm, Tiefe 589 mm